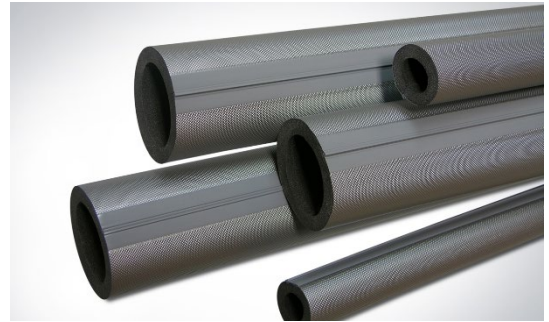


# Ultra M Tube

Thermische Isolatie van Thermaflex®

Cross-linked polyethyleen leidingisolatie voorzien van een folie huid en snelsluiting

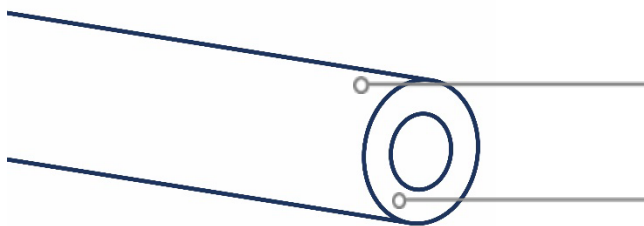


## Voordelen

- Snelle en makkelijke installatie
- Uniek esthetisch uiterlijk
- Eenvoudige reiniging door de folie huid

## Toepassingen

- Bij uitstek geschikt voor CV en sanitair leidingen waar de leidingen in het zicht zitten en/of wanneer de leidingen regelmatig moeten worden schoongemaakt.  
Bijvoorbeeld: ziekenhuizen, openbare gebouwen, levensmiddelen industrie, scholen etc.



### Ontwerp

#### Sterke polymeer coating met snelsluiting

Isolatiebescherming en eenvoudige montage

#### Polyethyleen schuim

Duurzaam isolatiemateriaal

# Technische Eigenschappen

Eigenschappen	SI Eenheid	Waardes	Test methode
<b>Fysieke eigenschappen</b>			
Dimensionale toleranties	-	Coherent	EN 14313
Densiteit*	kg/m <sup>3</sup>	25 - 35	ISO 845
Structuur	-	Fijne, gesloten cellen	-
Kleur	-	Grijs	-
<b>Thermische eigenschappen</b>			
Temperatuurbereik	°C	-45 tot +85	-
Maximale bedrijfstemperatuur	°C	+85	-
Warmtegeleidingscoëfficiënt (λ)	W/m·K	0.0403 @ 40 °C	MSZ EN 12667
<b>Brandgedrag</b>			
SBI classificatie*	-	F	EN 13501-1
<b>Waterbestendigheid</b>			
Water absorptie	Vol. %	< 2.5%	MSZ EN 12087:1999

\*Schuimplaatmateriaal zonder gelamineerde beschermfolie

## Beschikbaarheid

- Standaard product lengte is 2m (198-204cm) in kartonnen dozen (205x60x40cm)

<b>Buis Isolatie</b>				
Nominale maat Ø max. [mm]	Buis Isolatie Ø [mm]	Isolatie Wanddikte [mm]		
		7,5 (6.8-8.2)	9 (8.1-9.9)	13 (11.7-14.3)
12	13.0-15.0	3010-007012-130	-	-
15	16.0-18.0	3010-007015-030	-	-
18	19.0-21.0	3010-007018-030	-	-
22	23.0-25.0	-	3010-009022-030	-
28	29.0-31.0	-	3010-009028-030	-
35	36.0-38.0	-	3010-009035-030	-
42	43.0-45.0	-	3010-009042-030	-
45	46.0-48.0	-	3010-009045-030	-
48	49.0-51.0	-	3010-009048-030	-
51	52.0-54.0	-	3010-009051-030	-
54	55.0-57.0	-	3010-009054-030	-
57	58.0-60.0	-	-	3010-013057-030
60	61.5-63.5	-	-	3010-013060-030
64	65.5-67.5	-	-	3010-013064-030
70	71.5-73.5	-	-	3010-013070-030
76	77.5-79.5	-	-	3010-013076-030
89	90.5-92.5	-	-	3010-013089-030
102	103.5-105.5	-	-	3010-013102-030
108	109.5-111.5	-	-	3010-013108-030
114	115.5-117.5	-	-	3010-013114-030
133	134.5-136.5	-	-	3010-013133-030